



unverbindliche Visualisierung | kann Sonderwünsche enthalten



unverbindliche Visualisierung | kann Sonderwünsche enthalten

Kilians HÖFCHEN

Willkommen
zu Hause

KETTENHÄUSER IN SCHÖNECK

Kilians HÖFCHEN

Zu Hause in
Schöneck

Moderne Architektur mit durchdachten Grundrissen lassen Ihren Einrichtungsideen freien Lauf und prägen diesen Wohnraum „Kilians Höfchen“. Das Kettenhaus empfängt Sie mit einer wertigen Fassaden- und Vorgartengestaltung. Als Einzelhaus mit Garage und Stellplatz bietet es viel Platz und Komfort. Die Kettenhäuser sind perfekt nach Süden ausgerichtet, und in Ihrem Garten genießen Sie die Sonne. Im Dachgeschoss wartet noch ein besonderes Highlight auf Sie: ein großes Schlafzimmer mit Galerie und Zugang zur schönen Dachterrasse.

BPD Immobilienentwicklung GmbH
Niederlassung Frankfurt
Solmsstraße 18
60486 Frankfurt am Main

Telefon: +49 (0)69 | 50 95 79 - 1065
Telefax: +49 (0)69 | 50 95 79 - 1019

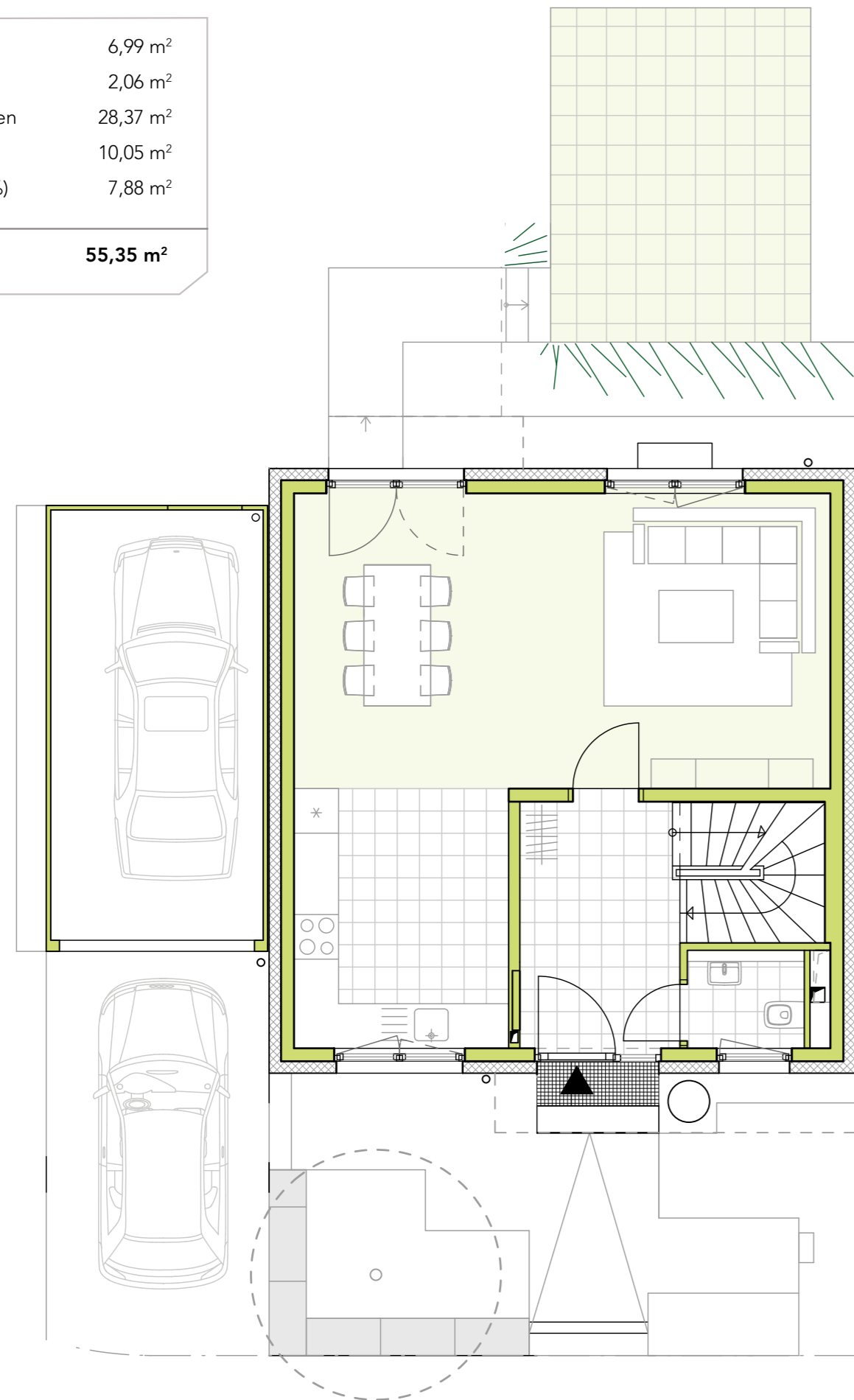
E-Mail: frankfurt@bpd-de.de
Internet: www.bpd-frankfurt.de

Alle in diesem Prospekt enthaltenen Angaben sollen dem Interessenten eine allgemeine Information ermöglichen. Die Bilder geben die Stimmungen wieder und bestimmen nicht den Leistungsumfang, Berechnungen und Ausführungen in diesem Prospekt sind das Ergebnis sorgfältiger Planungen und Berechnungen. Sie stehen damit unter dem Vorbehalt grundsätzlich unveränderter Planungs- und Berechnungsgrundlagen sowie gleichbleibender rechtlicher Verhältnisse. Der Leistungsumfang wird durch die geschlossenen Verträge und nicht durch diesen Prospekt bestimmt. Änderungen gegenüber dem Stand der Planungen bei Prospektherausgabe sind zwar nicht vorgesehen, können aber aus technischen oder terminlichen Gründen eintreten. Daher ist eine Haftung für die Richtigkeit der Angaben oder für die Verletzung eventueller Aufklärungspflichten auf Vorsatz oder grobe Fahrlässigkeit beschränkt. Dieser Prospekt wird nach Maßgabe dieses Vorbehaltes zur Verfügung gestellt. Für den Inhalt Verantwortlich: BPD Immobilienentwicklung GmbH | Solmsstraße 18, 60486 Frankfurt am Main



Erdgeschoss

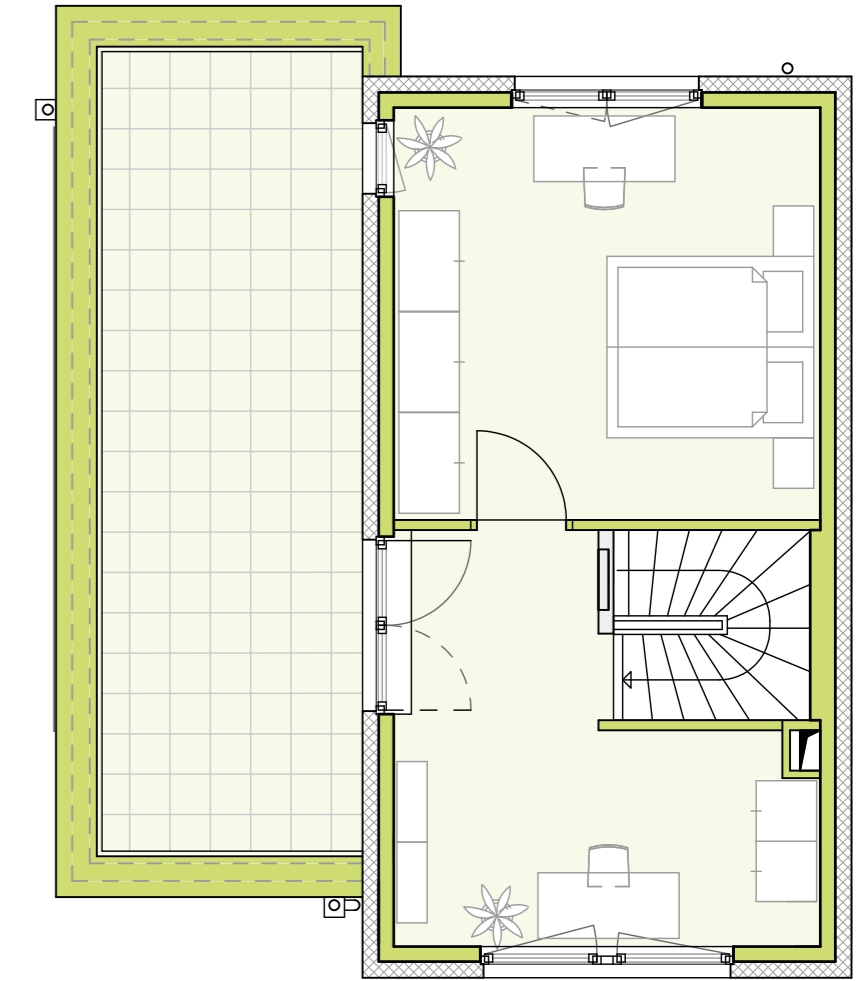
Diele	6,99 m ²
WC	2,06 m ²
Wohnen/Essen	28,37 m ²
Küche	10,05 m ²
Terrasse (50%)	7,88 m ²
Gesamt	55,35 m²



Fotolia

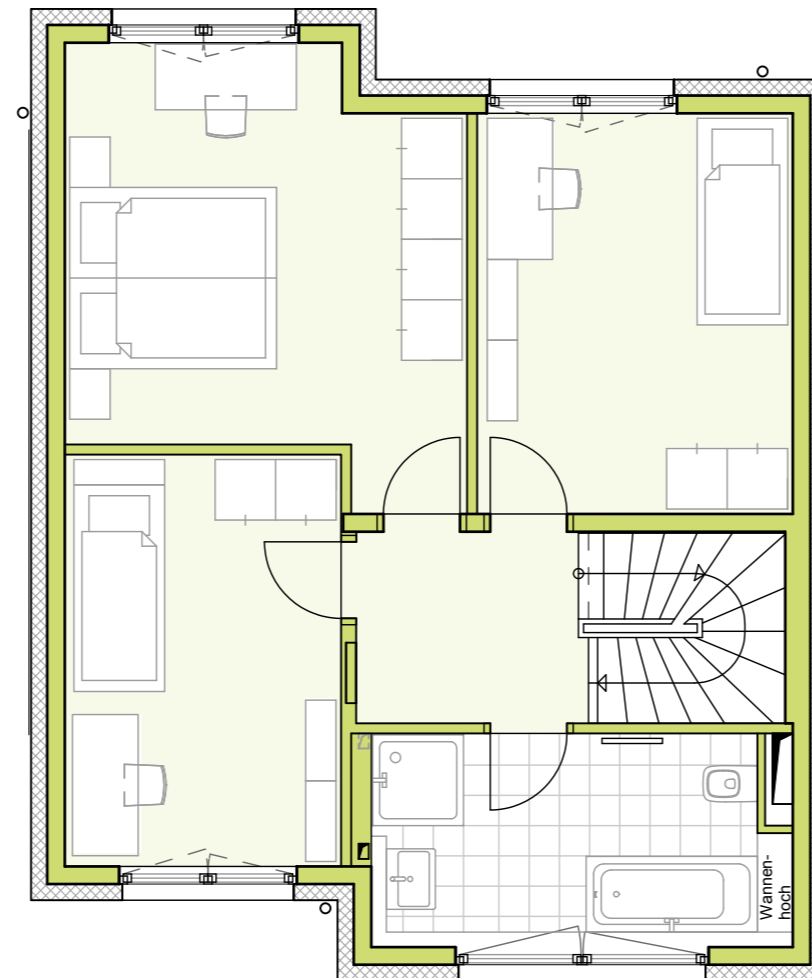
Staffelgeschoss

Schlafen	17,12 m ²
Galerie	12,90 m ²
Dachterrasse (50%)	10,58 m ²
Gesamt	40,60 m²



Obergeschoss

Kind 1	12,29 m ²
Kind 2	11,09 m ²
Schlafen	15,68 m ²
Flur	4,24 m ²
Bad	8,39 m ²
Gesamt	51,69 m²



Kellergeschoss

verkleinerte Darstellung

Keller inkl. Flächen für Haustechnik	44,58 m ²
Flur	3,53 m ²
Gesamt	48,11 m²

