



unverbindliche Visualisierung | kann Sonderwünsche enthalten



unverbindliche Visualisierung | kann Sonderwünsche enthalten

Kilians HÖFCHEN

Willkommen
zu Hause

EIGENTUMSWOHNUNGEN IN SCHÖNECK

Kilians HÖFCHEN

Zu Hause in
Schöneck

Eine wertige Architektur und eine schöne Auswahl an 2- und 3-Zimmer-Wohnungen lassen Ihre Wohnträume wahr werden. Die 3-Zimmer-Wohnungen bieten besonders im Erdgeschoss für Familien einen Ort zum Wohlfühlen mit einem schicken Gartenanteil. Auch Singles und Paare finden hier ihr Glück. Alle Wohnungen der oberen Geschosse sind bequem mit dem Aufzug erreichbar und schwellenreduziert. So ist Leben und Wohnen bis ins hohe Alter bequem möglich. Egal für was Sie sich entscheiden – hier in „Kilians Höfchen“ finden Sie ihre Traumimmobilie!

BPD Immobilienentwicklung GmbH
Niederlassung Frankfurt
Solmsstraße 18
60486 Frankfurt am Main

Telefon: +49 (0)69 | 50 95 79 - 1065
Telefax: +49 (0)69 | 50 95 79 - 1019

E-Mail: frankfurt@bpd-de.de
Internet: www.bpd-frankfurt.de

Alle in diesem Prospekt enthaltenen Angaben sollen dem Interessenten eine allgemeine Information ermöglichen. Die Bilder geben die Stimmungen wieder und bestimmen nicht den Leistungsumfang, Berechnungen und Ausführungen in diesem Prospekt sind das Ergebnis sorgfältiger Planungen und Berechnungen. Sie stehen damit unter dem Vorbehalt grundsätzlich unveränderter Planungs- und Berechnungsgrundlagen sowie gleichbleibender rechtlicher Verhältnisse. Der Leistungsumfang wird durch die geschlossenen Verträge und nicht durch diesen Prospekt bestimmt. Änderungen gegenüber dem Stand der Planungen bei Prospektherausgabe sind zwar nicht vorgesehen, können aber aus technischen oder terminlichen Gründen eintreten. Daher ist eine Haftung für die Richtigkeit der Angaben oder für die Verletzung eventueller Aufklärungspflichten auf Vorsatz oder grobe Fahrlässigkeit beschränkt. Dieser Prospekt wird nach Maßgabe dieses Vorbehaltes zur Verfügung gestellt. Für den Inhalt Verantwortlich: BPD Immobilienentwicklung GmbH | Solmsstraße 18, 60486 Frankfurt am Main





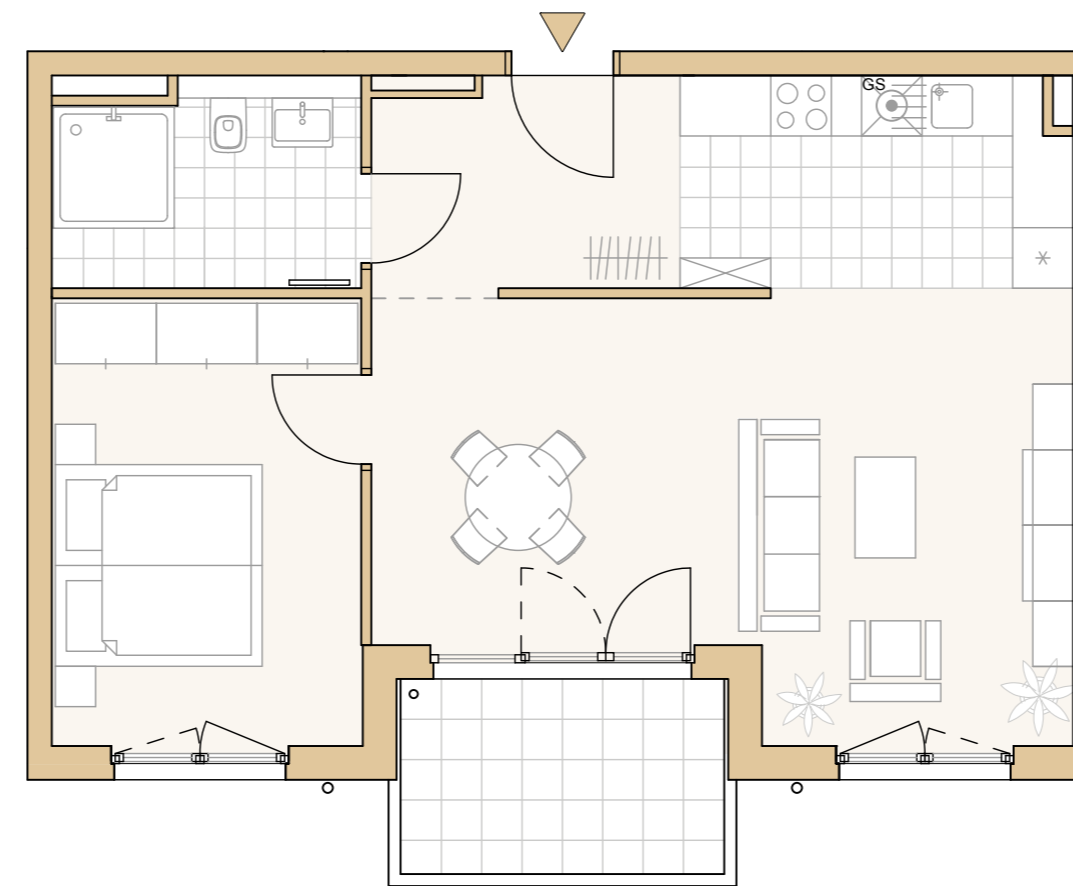
3-Zimmer-Wohnung Staffelgeschoss

Diele	8,42 m ²
Bad	8,02 m ²
Schlafen	14,62 m ²
Wohnen/Essen/Kochen	32,82 m ²
Zimmer	14,56 m ²
WC	1,70 m ²
Austritt 1 (25%)	1,15 m ²
Austritt 2 (25%)	0,45 m ²
Dachterrasse (50%)	9,39 m ²
Gesamt	91,13 m²



3-Zimmer-Wohnung Erdgeschoss

Diele	6,01 m ²
Bad	8,70 m ²
Schlafen	14,97 m ²
Wohnen/Essen/Flur	31,58 m ²
Küche	8,97 m ²
Zimmer	12,55 m ²
WC	1,85 m ²
Flur	1,62 m ²
Hochterrasse (50%)	7,25 m ²
Gesamt	93,50 m²



2-Zimmer-Wohnung Obergeschoss

Diele	6,31 m ²
Bad	6,00 m ²
Schlafen	13,52 m ²
Wohnen/Essen	27,14 m ²
Küche	7,97 m ²
Balkon (50%)	3,11 m ²
Gesamt	64,05 m²

